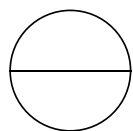


NOME:

DATA:



LA LUNA DI KIEV

LEGGI CON ATTENZIONE

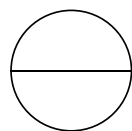
Chissà se la luna
di Kiev
è bella
come la luna di Roma,
chissà se è la stessa
o soltanto sua sorella...
"Ma son sempre quella!
- la luna protesta -
non sono mica
un berretto da notte
sulla tua testa!
Viaggiando quassù
faccio lume a tutti quanti,
dall'India al Perù,
dal Tevere al Mar Morto,
e i miei raggi viaggiano
senza passaporto".

G. Rodari

**ORA RIFLETTI:
COSA VUOLE DIRCI GIANNI
RODARI?**

NOME:

DATA:



LA LUNA DI KIEV

LEGGI CON ATTENZIONE

Chissà se la luna
di Kiev
è bella
come la luna di Roma,
chissà se è la stessa
o soltanto sua sorella...
"Ma son sempre quella!
- la luna protesta -
non sono mica
un berretto da notte
sulla tua testa!
Viaggiando quassù
faccio lume a tutti quanti,
dall'India al Perù,
dal Tevere al Mar Morto,
e i miei raggi viaggiano
senza passaporto".

G. Rodari

**ORA RIFLETTI:
COSA VUOLE DIRCI GIANNI
RODARI?**

Leggere e comprendere testi poetici cogliendone il significato

Incrementare il lessico - indagare il presente - cogliere e utilizzare immagini poetiche

NOME:

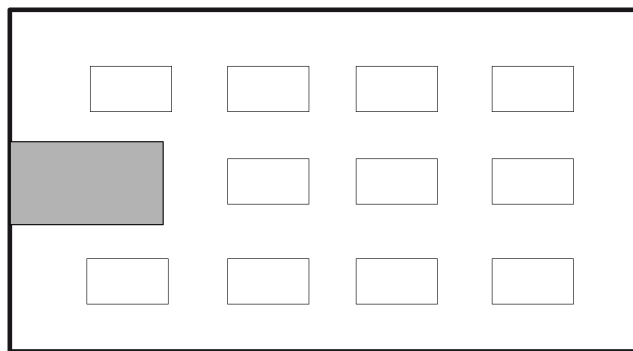
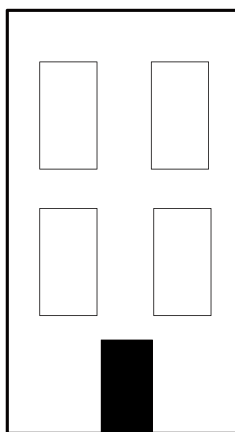
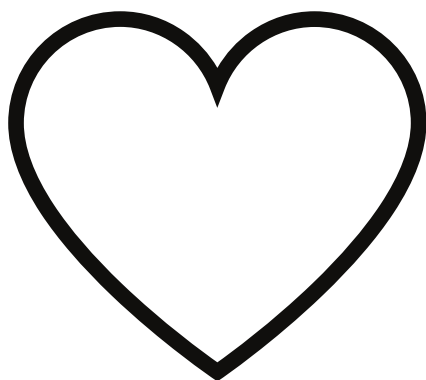


DATA:



LA LUNA DI KIEV

UTILIZZA LE SAGOME PER CREARE UN POP UP



SCRIVI PAROLE DI
SIGNIFICATO CONTRARIO

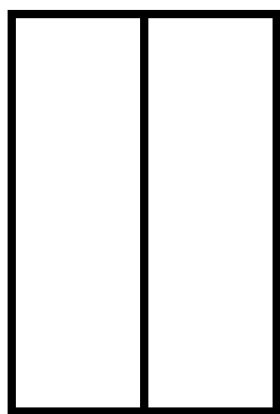
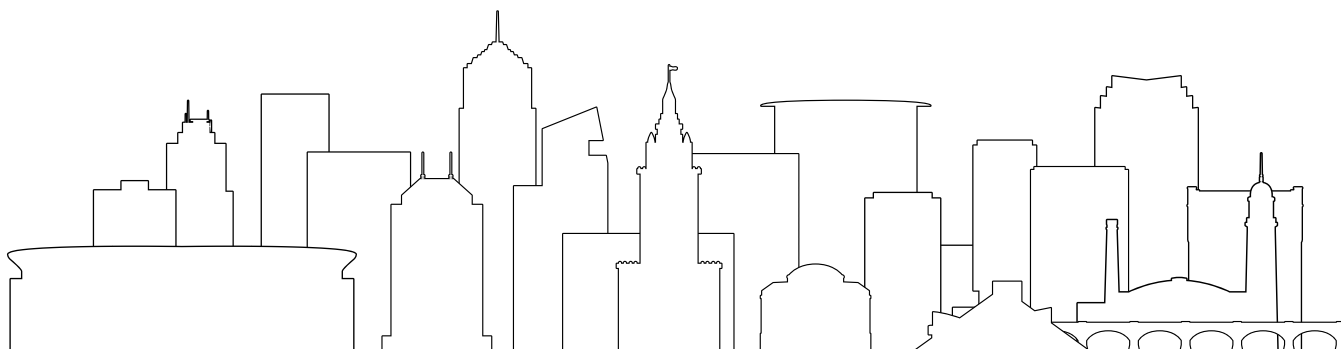


Leggere e comprendere testi poetici cogliendone il significato

Incrementare il lessico - indagare il presente - cogliere e utilizzare immagini poetiche

INDICAZIONI

- La poesia può essere data in fotocopia, dettata o fatta copiare dalla lavagna. Il campo semantico legato alla contrapposizione guerra -pace aiuta a riflettere e a incrementare il lessico.
- Cogliere le informazioni geografiche e ricercarle con l'aiuto di una carta geografica o della Lim.
- Riflettere sul significato dei versi. La luna da sempre ispira riflessioni agli uomini, anche Gianni Rodari sembra interrogarla. Inaspettatamente la luna risponde, anche un po' risentita. Risponde che lei illumina ovunque, inviandoci così insieme ai suoi raggi anche un messaggio pacifista. Il rimando al "passaporto" è quantomai attuale e ci fa di nuovo riflettere sull'uguaglianza, sui diritti, sui confini tra gli uomini e le culture.
- Raccogliere le osservazioni dei bambini.
- Realizzare un pop up: foglio A4 scuro (blu o nero) piegato in due; ritagliare o far realizzare uno skyline di una città su carta di giornale, cartoncino scuro o dipinto e incollarlo sullo sfondo, posizionare 3 piccoli ritagli di cartoncino piegati ad L sul piano e incollare le sagome di due palazzi e un cuore come simbolo di pace,
- Vi lascio alcuni disegni che potrebbero esservi utili



Leggere e comprendere testi poetici cogliendone il significato

Incrementare il lessico - indagare il presente - cogliere e utilizzare immagini poetiche