

Dialogo tra Arlecchino e Pantalone

La maestra
Ilaria

PANTALONE



ARLECCHINO: OH, COME SONO STANCO! NON HO PROPRIO VOGLIA DI FAR NULLA...

PANTALONE: ARLECCHINO!

ARLECCHINO: UH, È GIÀ QUI! UN'IDEA! MI FINGERÒ SORDO E COSÌ NON LAVORERÒ.

PANTALONE (SOFFIANDO): ARLECCHINO, ARLECCHINO, VA' SUBITO A PRENDERMI LA MEDICINA!

ARLECCHINO: COME DEVO ANDARE IN CUCINA?

PANTALONE: MA CHE CUCINA! LA MEDICINA, HO DETTO. CORRI A PRENDERLA IN FARMACIA!

ARLECCHINO: QUALE LUCIA? NON NE CONOSCO IO DI LUCIA!

PANTALONE: MA COSA DICI LUCIA! SEI DIVENTATO MATTO?

ARLECCHINO: IL GATTO? OH, QUESTA È BELLA!

PANTALONE: MATTOOO!

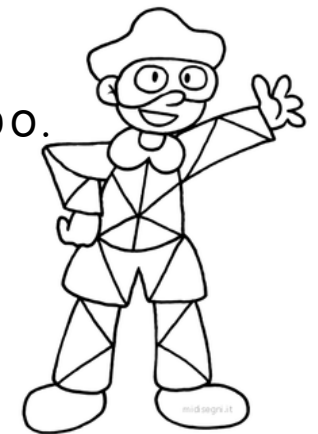
ARLECCHINO: NO, MI SONO VENUTI GLI ORECCHIONI E SONO DIVENTATO SORDO.

PANTALONE: CHE COSA?

ARLECCHINO: NO, NON LA ROSA... SORDO!

PANTALONE: SEI DIVENTATO SORDO? ORA PRENDERÒ UN BASTONE E TI FARÒ GUARIRE!

ARLECCHINO: NO, NO, AIUTO! VADO SUBITO IN FARMACIA!



ARLECCHINO